

THE Impact Rankings Questionnaire

Faculty : Faculty of Psychology

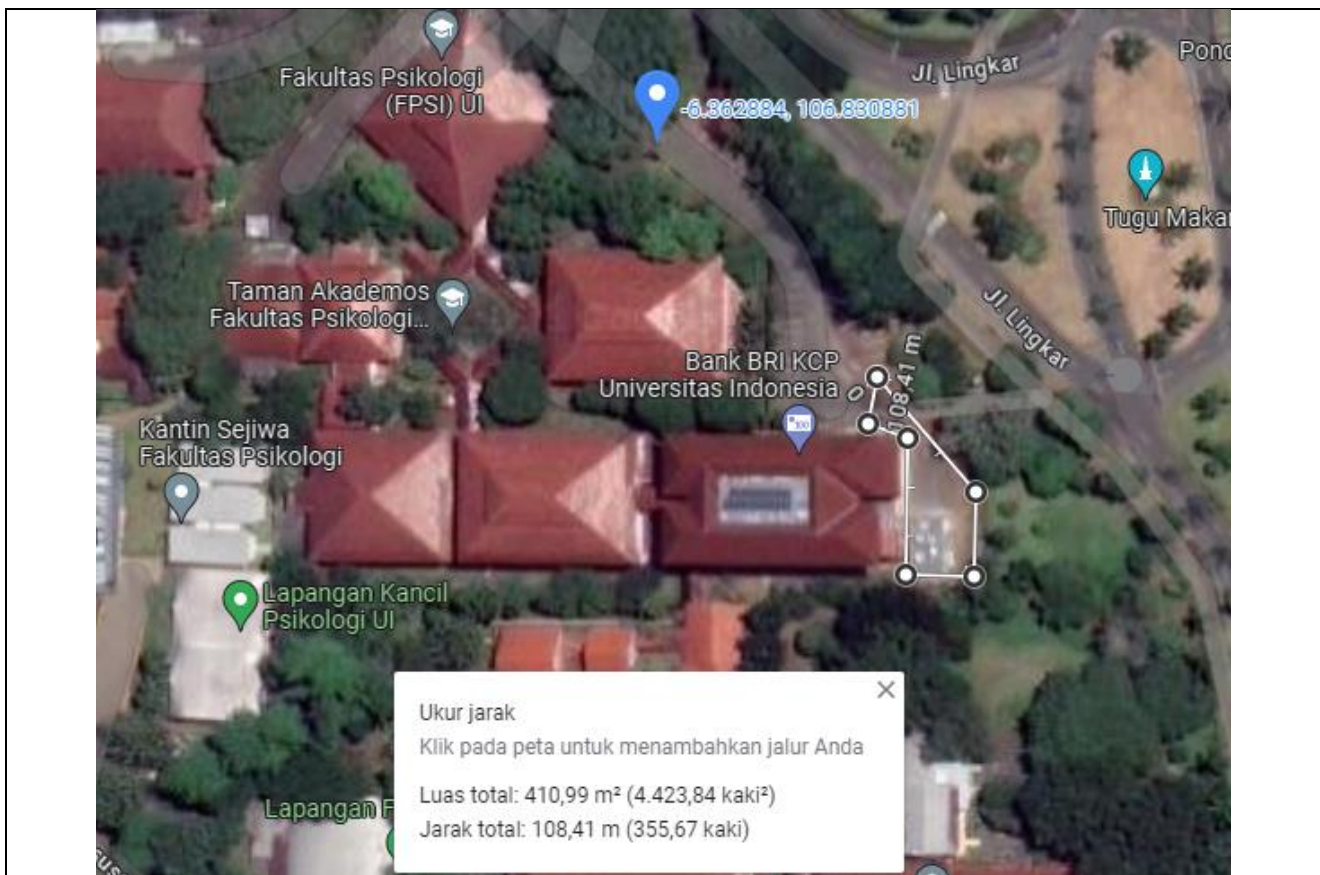
University : Universitas Indonesia

Web address : <https://psikologi.ui.ac.id/>

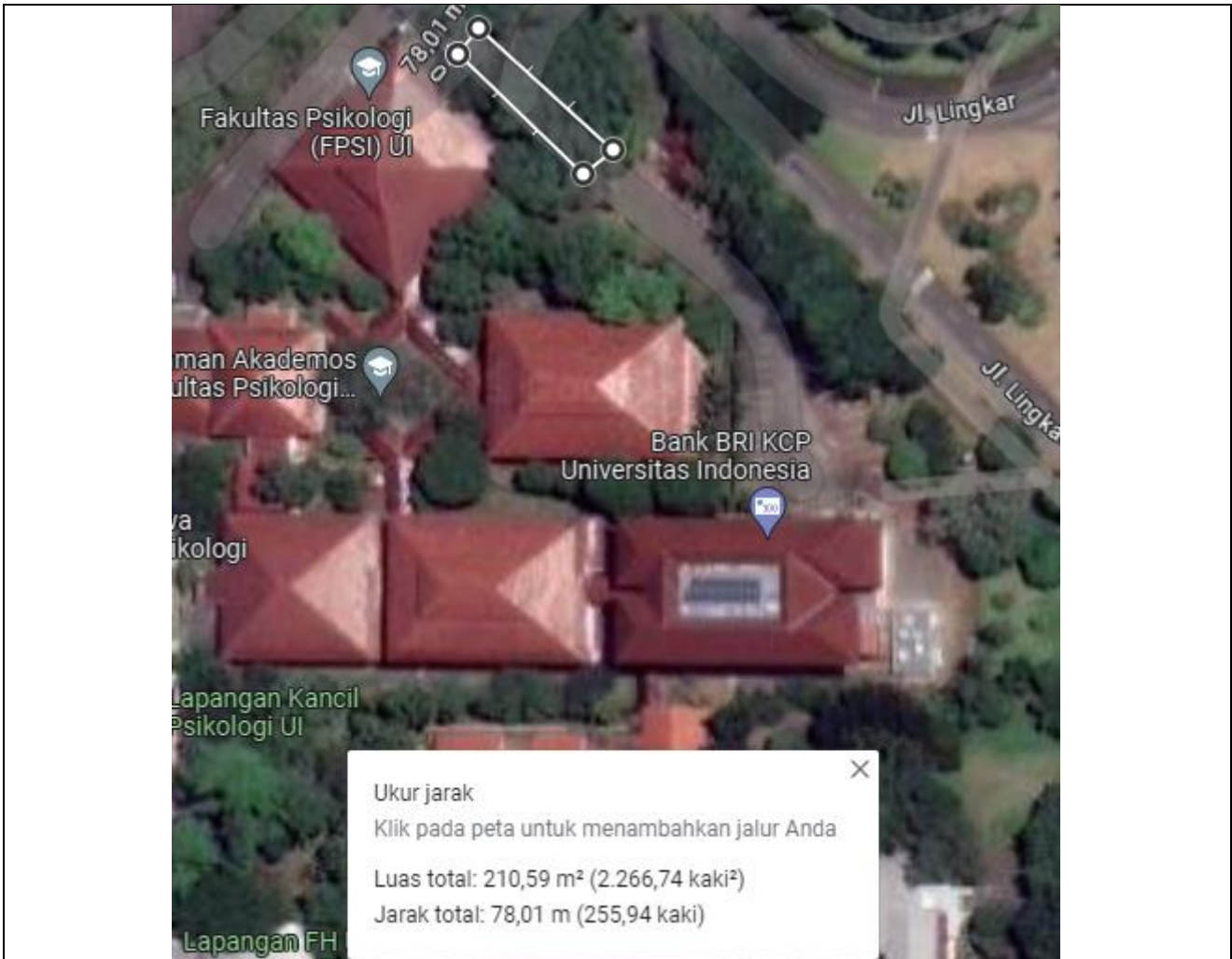
[15] SDG15: Life On Land

[15.2] Supporting land ecosystems through education

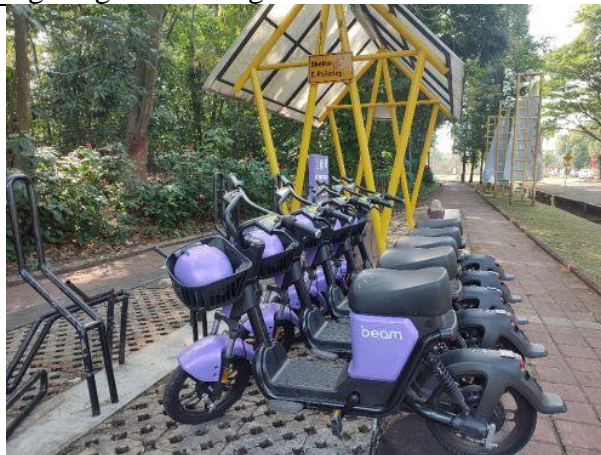
[15.2.1] Events about sustainable use of land Support or organise events aimed to promote conservation and sustainable utilisation of the land, including forests and wild land



Seluas 410,99 m² area lahan parkir dibebaskan dari parkir mobil karena area tersebut adalah area titik kumpul apabila terjadi bencana alam.



Seluas 210,59 m² area Area akses dari gedung A ke gedung H tidak diperbolehkan parkir karena itu merupakan area yang sangat ramai digunakan untuk akses masuk civitas ke fakultas



Di Halte Fakultas juga terdapat Beam, sepeda listrik yang ramah lingkungan, para Mahasiswa, Dosen dan Tendik fakultas dapat memanfaatkan kendaraan ini dengan cara sewa



Deskripsin:

1. Pembatasan area seluas $410,99 \text{ m}^2 + 210,59 \text{ m}^2 = 621,58 \text{ m}^2$
2. Sepeda listrik untuk disewakan

Lokasi pengurangan parkir = $621,58 \text{ m}^2 / 1.179,17 \text{ m}^2 = 0.52 = 52\%$

Link Evidance : <https://psikologi.ui.ac.id/persentase-pengurangan-area-parkir-untuk-kendaraan-pribadi-dalam-3-tahun-terakhir/>