

PENYEDIAAN SARPRAS UNTUK PENYANDANG DISABILITAS



Area parkir khusus



Guiding block



Jalur Landai



Pegangan rambat



Kursi roda, tongkat, kruk



Kursi tunggu prioritas



Loket khusus



Toilet khusus



Area bermain anak



Ruang Laktasi



Alat Bantu Tunanetra



Alat Bantu Tunarungu



Area parkir khusus



Guiding block



Jalur Landai



Pegangan rambat



Kursi roda, tongkat, kruk



Kursi tunggu prioritas



Loket khusus



Toilet khusus



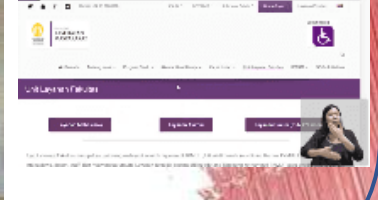
Area bermain anak



Ruang Laktasi



Alat Bantu Tunanetra



Alat Bantu Tunarungu

1. Area Parkir Khusus



*Petunjuk Arah
di Gd. G*



*Petunjuk Arah
di Gd. A*

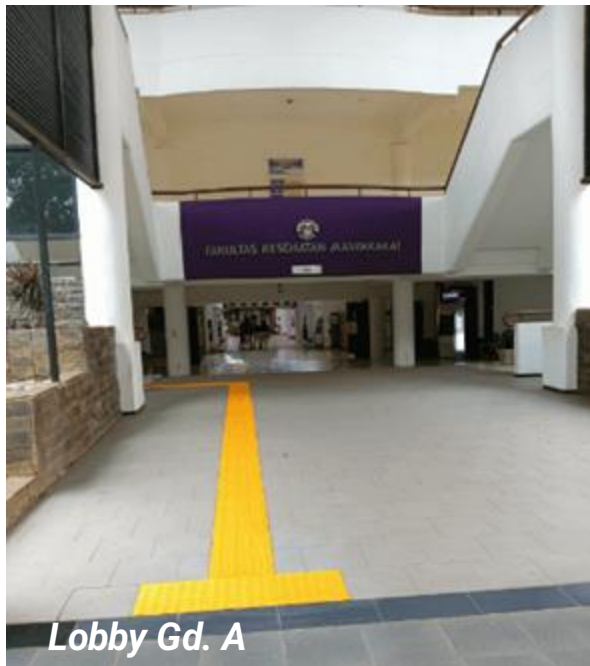


Parkir Khusus Gd.G



Parkir Khusus Gd.A

2. Guiding Block/ Jalur Pemandu



2. Guiding Block/ Jalur Pemandu



Lobby Gd. A



Gd. A menuju R.Kesehatan dan ULF



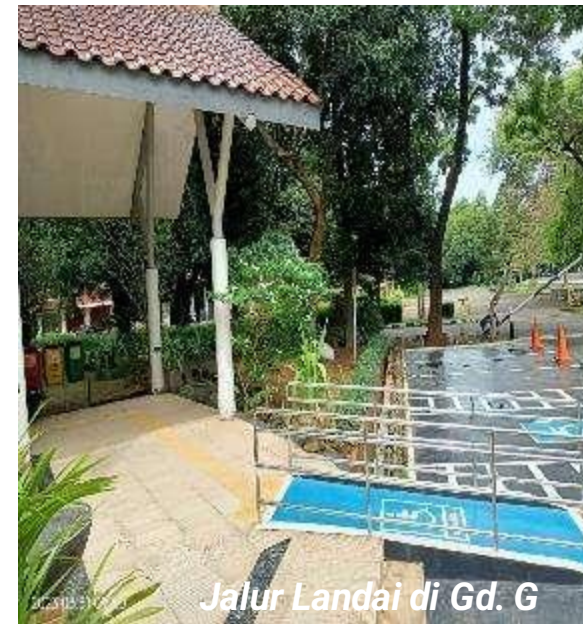
3. Jalur Landai



Jalur Landai di Gd. G



Jalur Landai di Gd. A



Jalur Landai di Gd. G

3. Jalur Landai

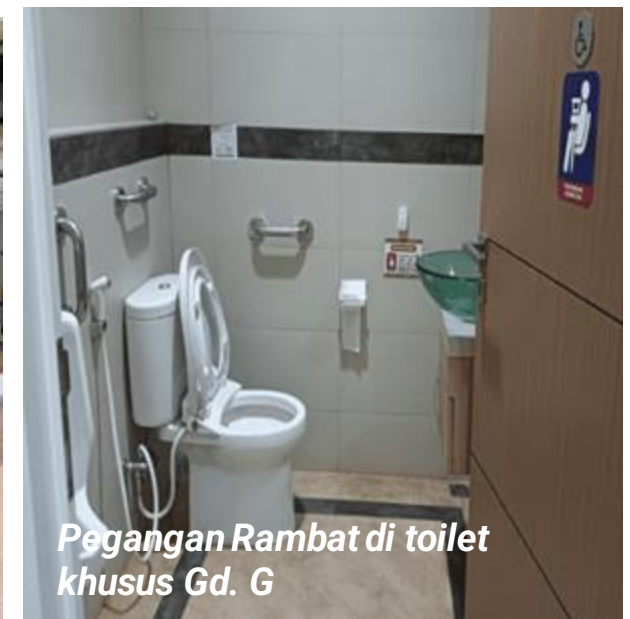
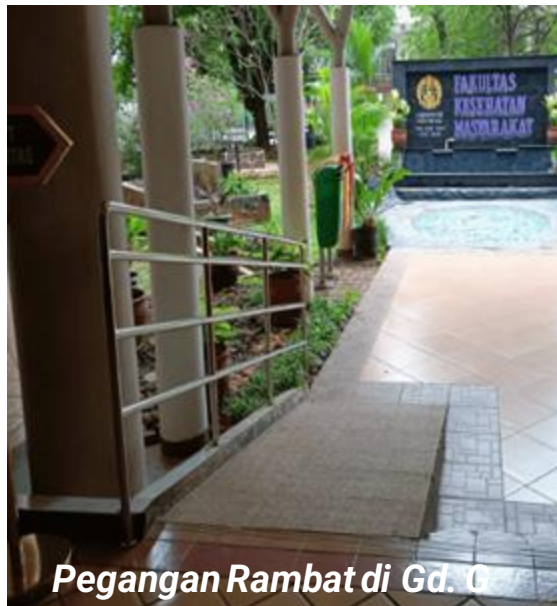
uji coba jalur landai oleh PPDI (Perkumpulan Penyandang Disabilitas Indonesia) Kota Depok



Testimoni (Natalina PPDI Kota Depok)
“Jalur landai sudah dilengkapi dengan pegangan rambat, cukup aman dan tidak curam”



4. Pegangan Rambat



5. Kursi Roda, Tongkat, Kruk



6. Kursi Tunggu Prioritas



6. Kursi Tunggu Prioritas



7. Loket Khusus/ Ruang Prioritas



GEDUNG B LANTAI 1	
NO. RUANG	RUANGAN
B.101	ADMINISTRASI UMUM
B.102	STAFF LOUNGE (STAFF PENDIDIK)
B.103	UNIT SDM
B.104	GUDANG
B.105	R. KEP. UNIT KEUANGAN
B.200	R. DEKAN
B.206A, 206B	R. RAPAT
B.301	POKDI KESPRO & RUMPAN

Petunjuk Arah di Depan Gd B



Ruang ULF

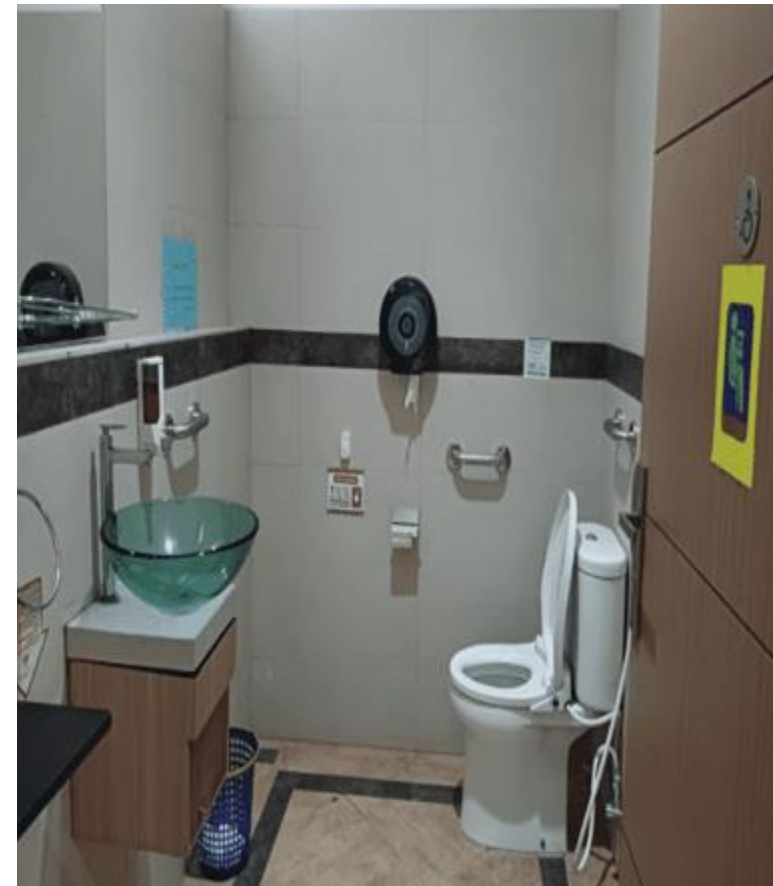


Loket Khusus Prioritas di ruang ULF



Loket Khusus Prioritas di ruang Akademik

8. Toilet Khusus (Kelengkapan)



9. Toilet Khusus (Aksesibilitas)



12. Alat Bantu Tuna Netra

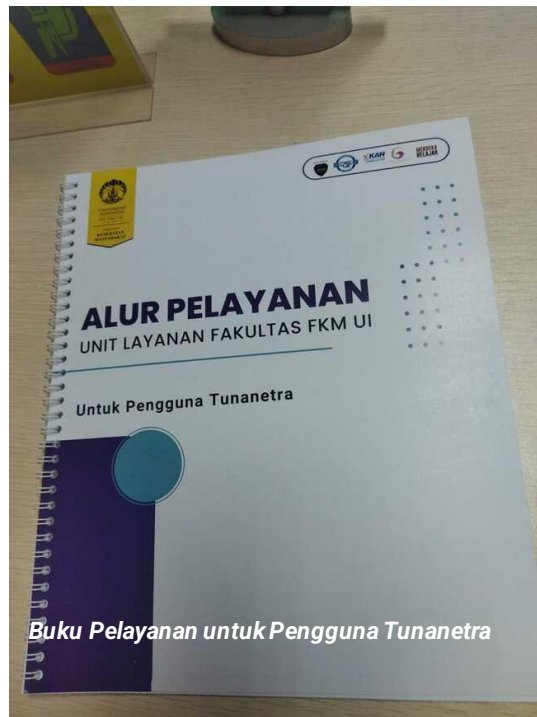


Huruf Braille di Lift

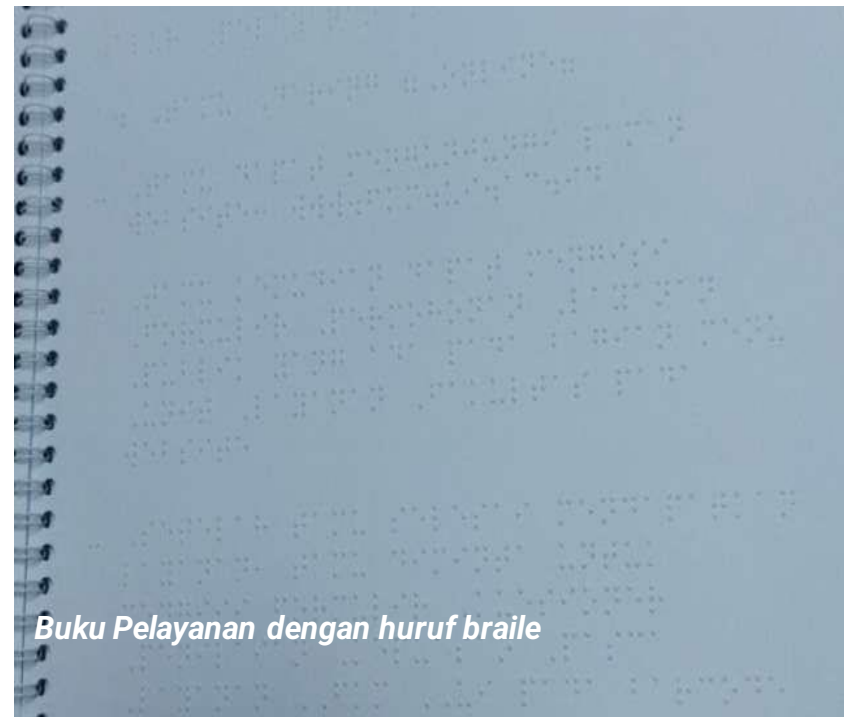


Pengeras suara di ULF

12. Alat Bantu Tuna Netra



Buku Pelayanan untuk Pengguna Tunanetra



Buku Pelayanan dengan huruf braille



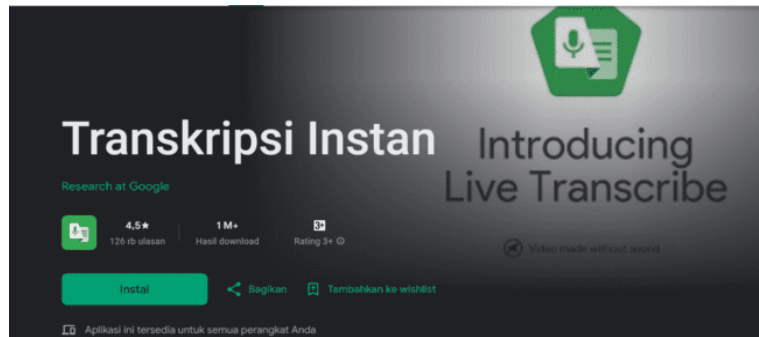
NVDA VERSION 2023.1

The NVDA screen reader can be downloaded free of charge by anyone. We do this because we believe everyone, especially the world's poorest blind people deserve access to computers and a way out of poverty. If you have the means, no matter how big or small, please consider making a donation before downloading NVDA. We rely on donations and grants to continue improving NVDA and to ensure it remains compatible with the world's rapidly changing technology.

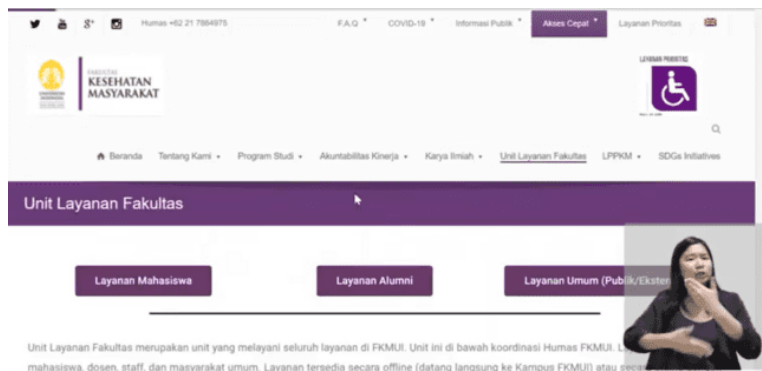
Please note: NVDA is only available for PCs running Microsoft Windows 7 SP1 and later. If you require a version of NVDA that can still run on Windows XP or Vista, please download the much older NVDA 2017.3 for Windows XP instead. NV Access does not however recommend or support running this older version on newer Operating systems.

Aplikasi NVDA untuk Tunanetra

13. Alat Bantu Tuna Rungu



Aplikasi transkripsi instan untuk disabilitas tunarungu yang dapat diunduh melalui *handphone* dan komputer



Video layanan dengan menggunakan Bahasa isyarat dapat diakses secara publik melalui kanal youtube FKM UI https://www.youtube.com/watch?v=ZVIBEX_d0IM

